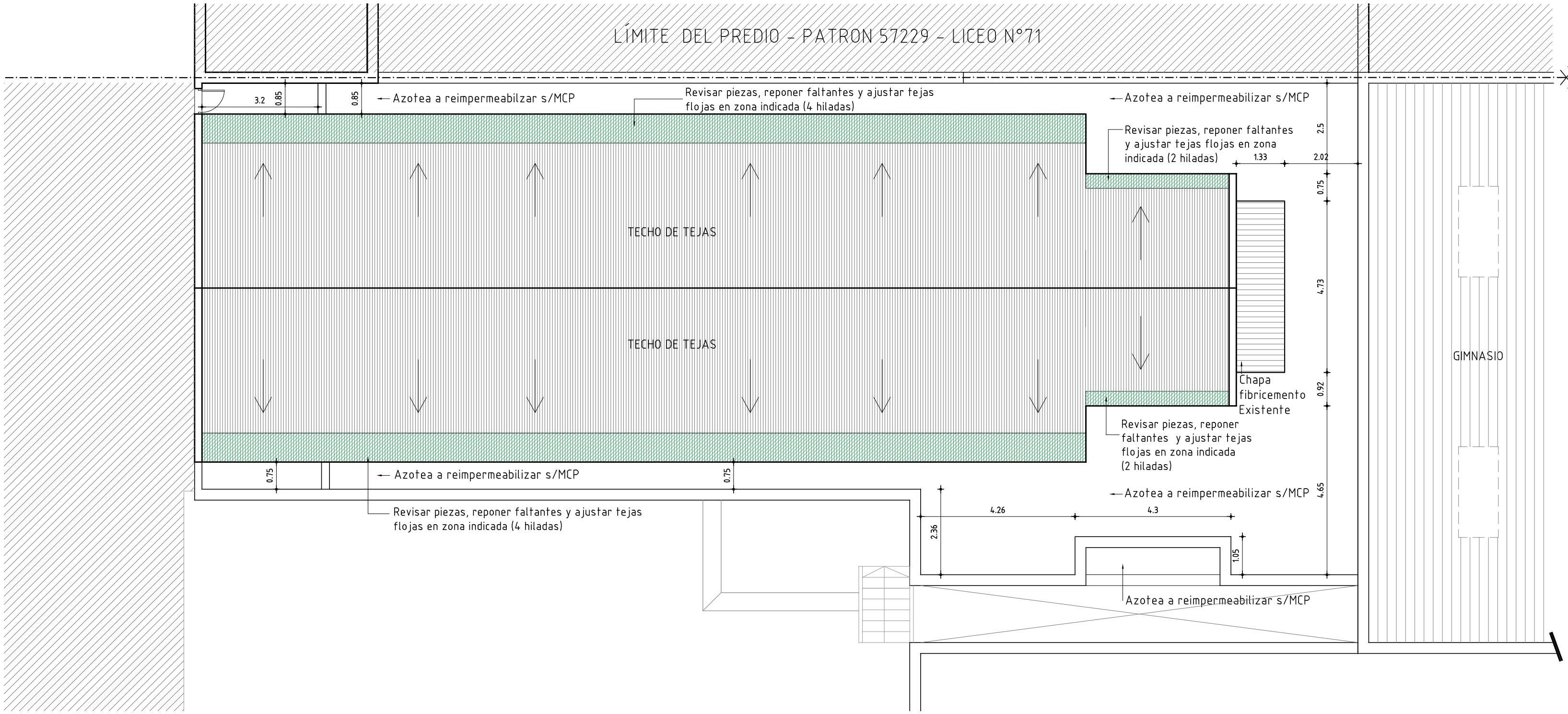
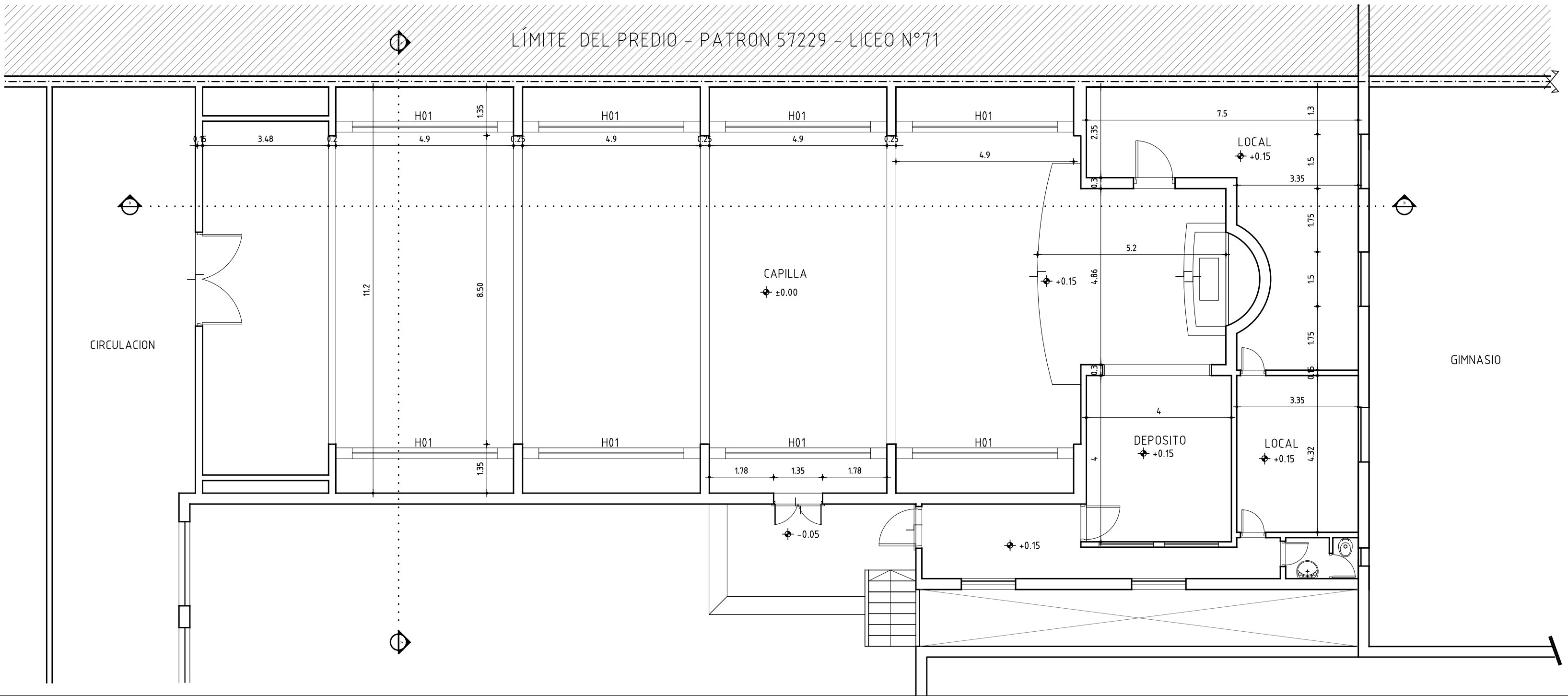


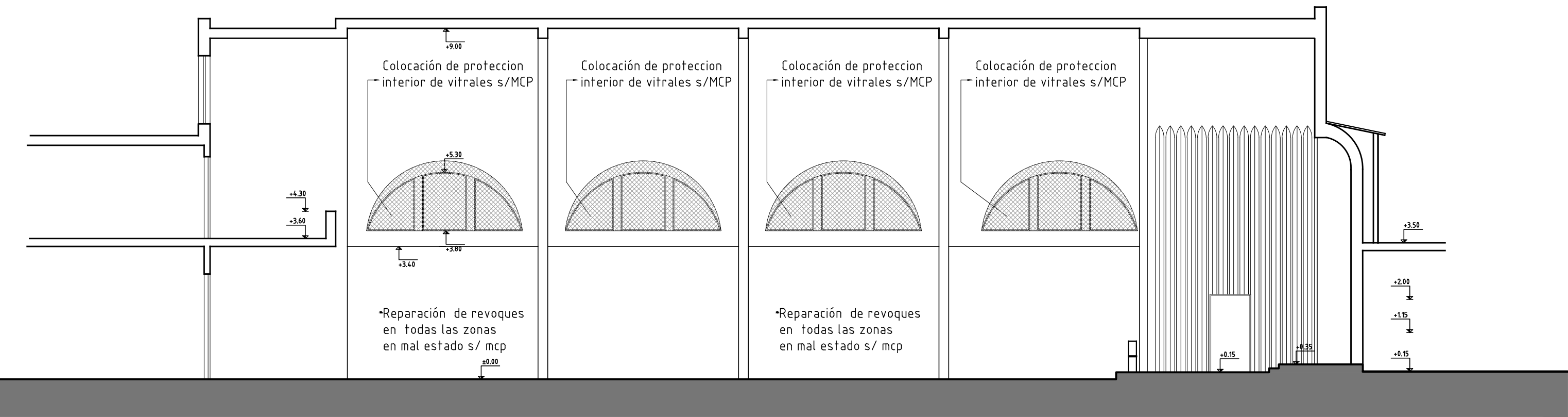
PLANTA DE TECHOS ESC 1/100



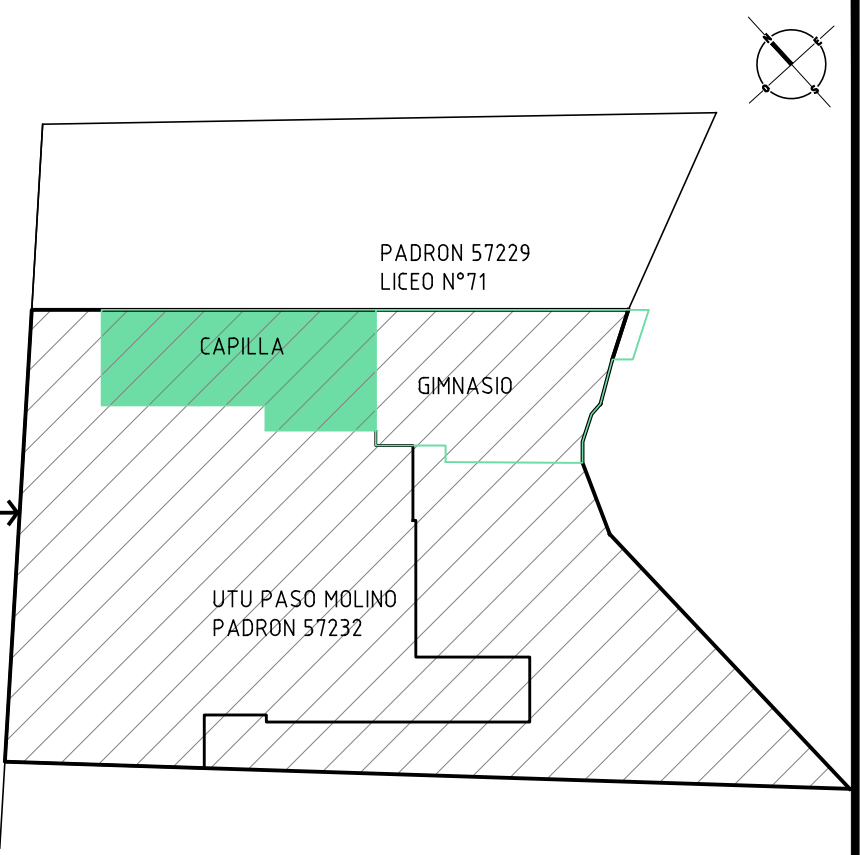
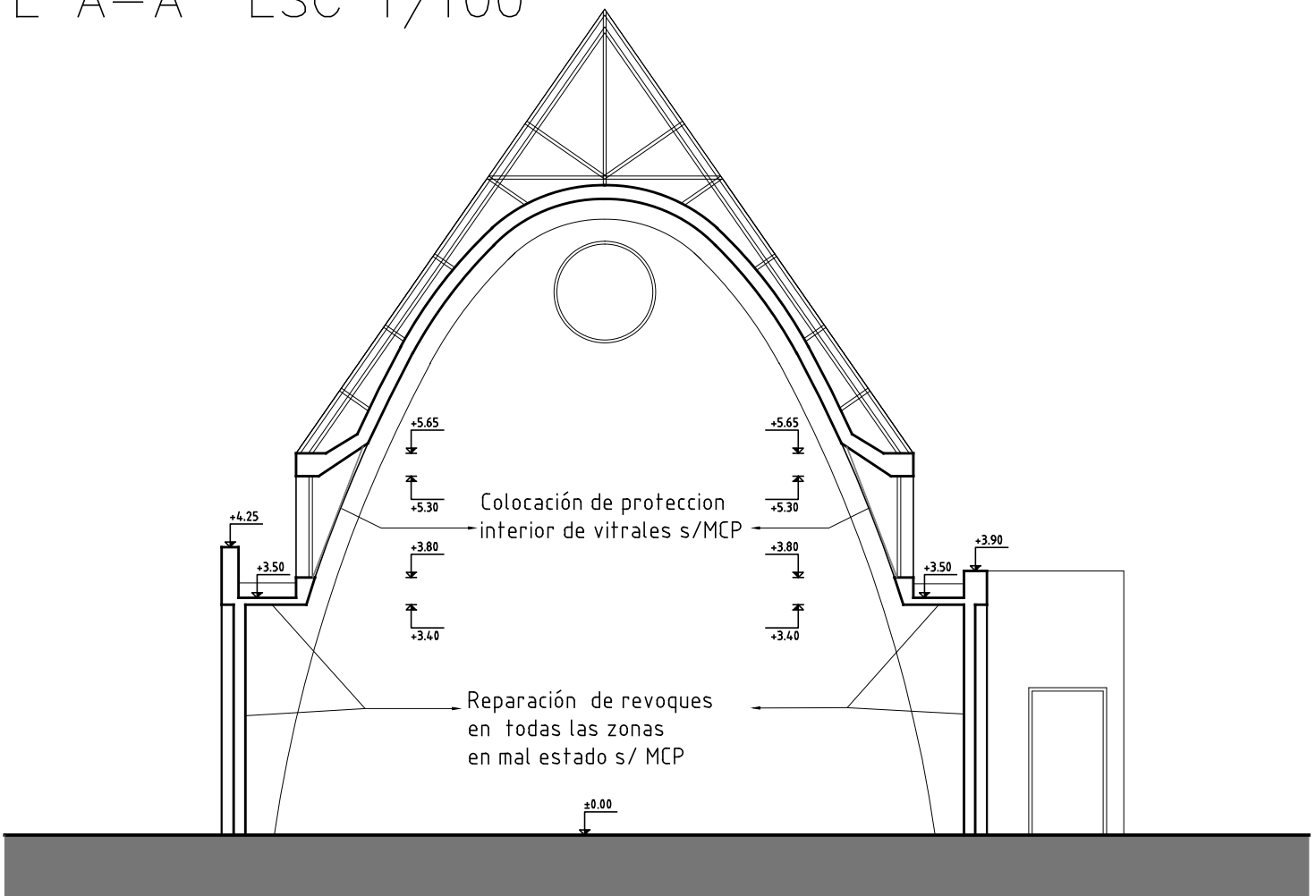
PLANTA ESC 1/100



CORTE B-B ESC 1/100



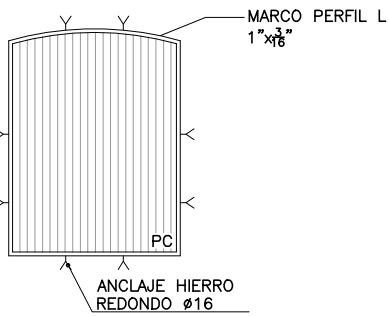
CORTE A-A ESC 1/100



REFERENCIAS

- Muro existente
- Espacios Abiertos
- Areas a intervenir
- Acceso a área a intervenir

H01



AMURE:  
-AMURE HORIZONTAL Y VERTICAL :  
SE REALIZARÁN PUNTOS DE AMURE: LATERAL Y INFERIOR CON VARILLA #10 SEGÚN DETALLE.  
-AMURE ARCO:  
SE REALIZARÁN CON VARILLA #10 EN 2 SECTORES SEGÚN DETALLE  
NOTA:  
-TODAS LAS ABERTURAS SE DIBUJAN VISTAS DESDE EL EXTERIOR.  
-TODAS LAS MEDIDAS SE VERIFICARÁN EN OBRA.

EN LA SECCIÓN CENTRAL LOS PERFILES SE AMARURARÁN DE MODO QUE LA COLOCACIÓN DEL POLICARBONATO ALVEOLAR SE REALICE DESDE EL INTERIOR DEL LOCAL.

ESCALA 1/50				
TIPO	H01	CANTIDAD	8	UBICACION: CAPILLA
ESTRUCTURA	ANCLAJE A HORMIGÓN Y HAMPOSTERÍA EXISTENTE MATERIAL MARCO PERFIL "L" SECCION 1y 1/2"X 5/16"			
TERMINACION	3 MANOS DE FONDO ANTIOXID TIPO "CROMOX" Y 3 MANOS DE ESMALTE			
SINTETICO TIPO "INCA-SATINCA" COLOR BLANCO, LA ULTIMA MANO SE DARA EN OBRA				
PAÑOS FIJOS	POLICARBONATO ALVEOLAR ESPESOR 8 mm INCOLORO			

<b>ANEP</b>		<b>AREA DE PROYECTOS</b>	
<b>DIRECCIÓN SECTORIAL DE INFRAESTRUCTURA</b>			
<b>CONSEJO DIRECTIVO CENTRAL</b>			
<b>OBRA:</b> <b>UTU PASO MOLINO</b>		<b>LOCALIDAD:</b> MONTEVIDEO	<b>FECHA:</b> DIC 2021
<b>CALLE:</b> PABLO ZUFRIATEGUI 960		<b>DEPARTAMENTO:</b> MONTEVIDEO	<b>ESCALA:</b> 1
<b>PLANO DE:</b> <b>ALBANILERIA</b>		<b>LAMINA Nº:</b> <b>L05</b>	
<b>ARQUITECTO:</b> ARQ. MARIA DELIA LARRAURI		<b>FIRMA:</b>	
<b>AYUD. ART.:</b> ARQ. GABRIELA BOBA - ARQ. VICTORIA REYES		<b>FIRMA:</b>	
<b>TECNICO:</b>		<b>FIRMA:</b>	
<b>DIBUJANTE:</b>		<b>FIRMA:</b>	

AL01